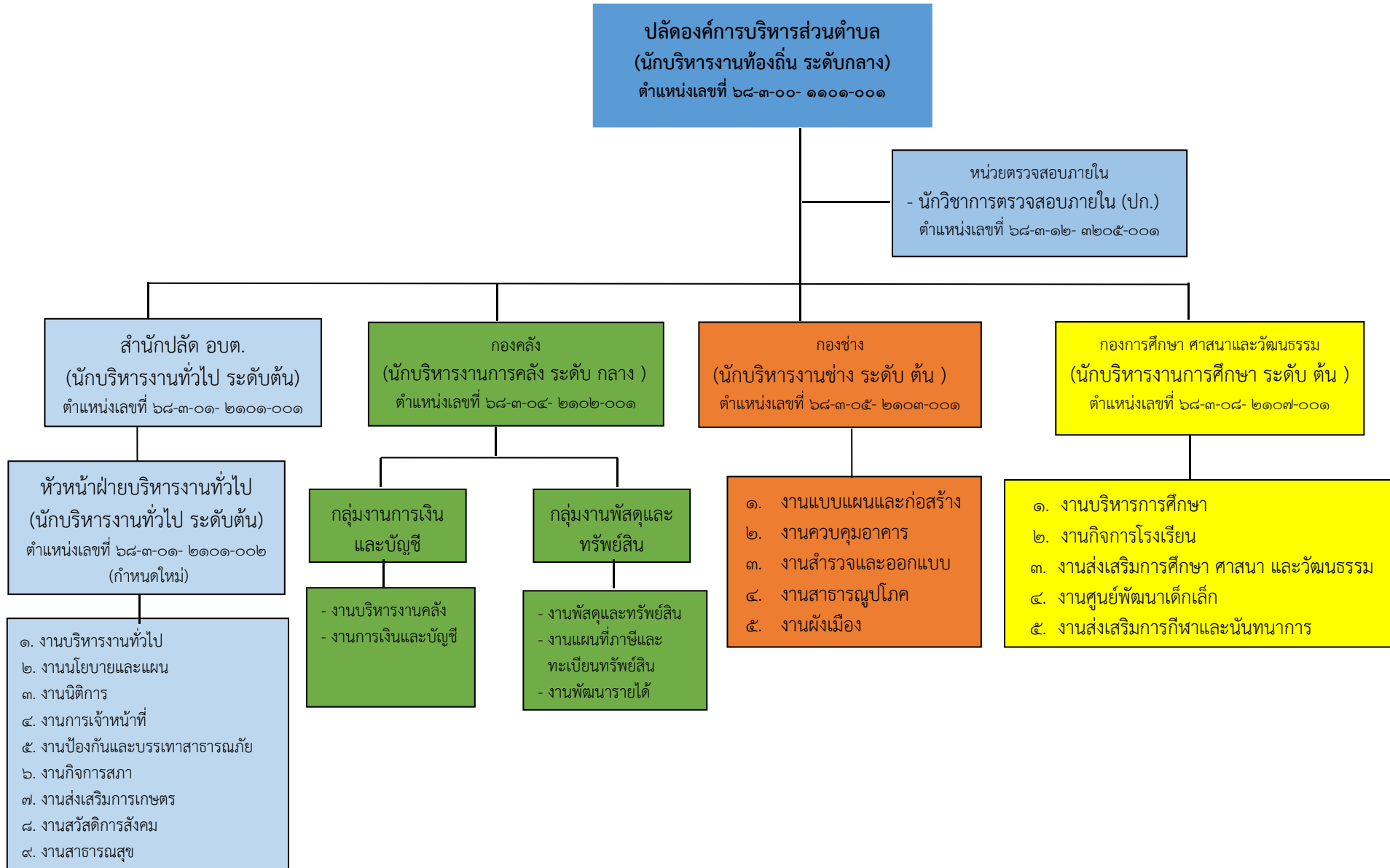
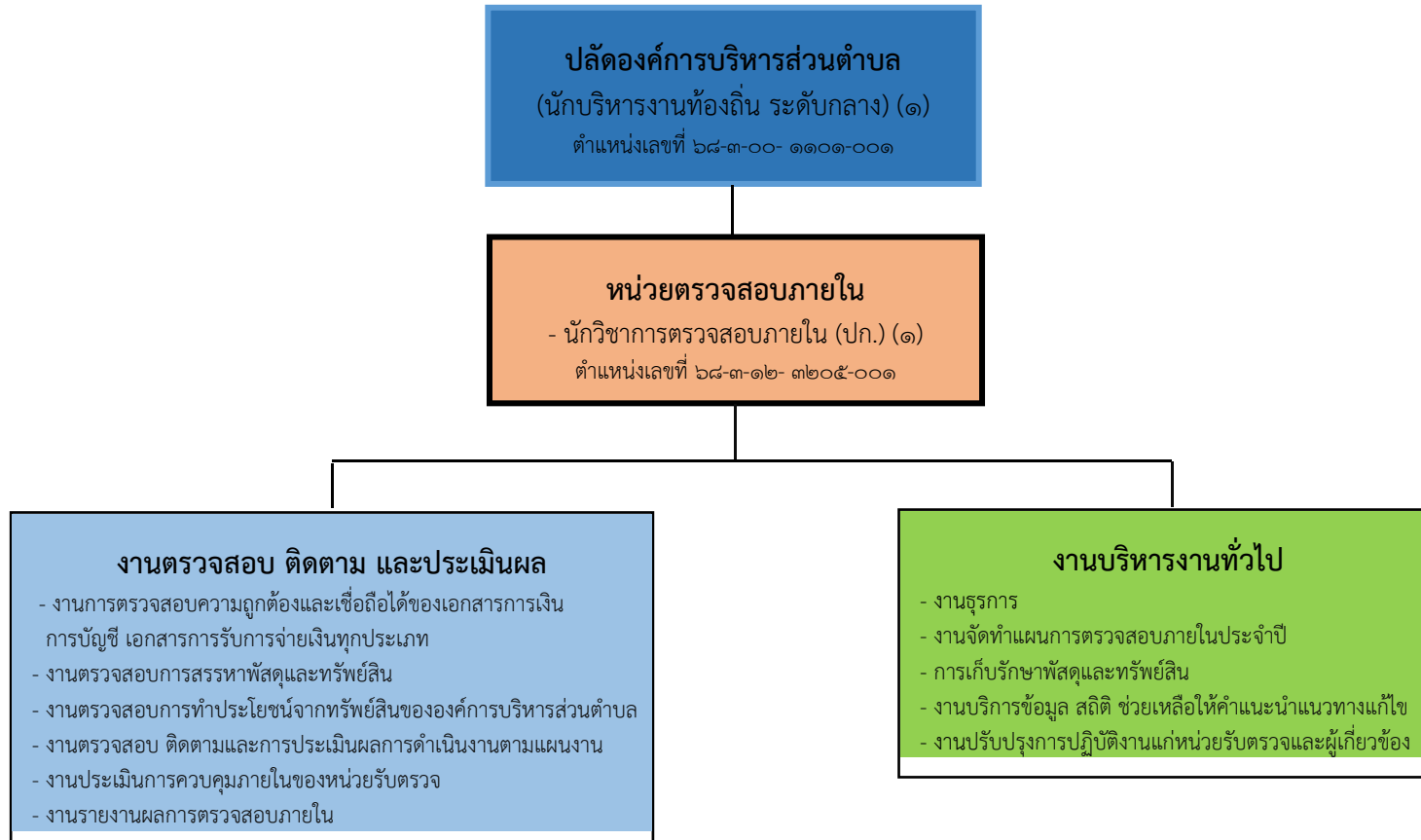


โครงสร้างการแบ่งส่วนราชการขององค์การบริหารส่วนตำบลศรีสุข อำเภอสำโรงทาบ จังหวัดสุรินทร์

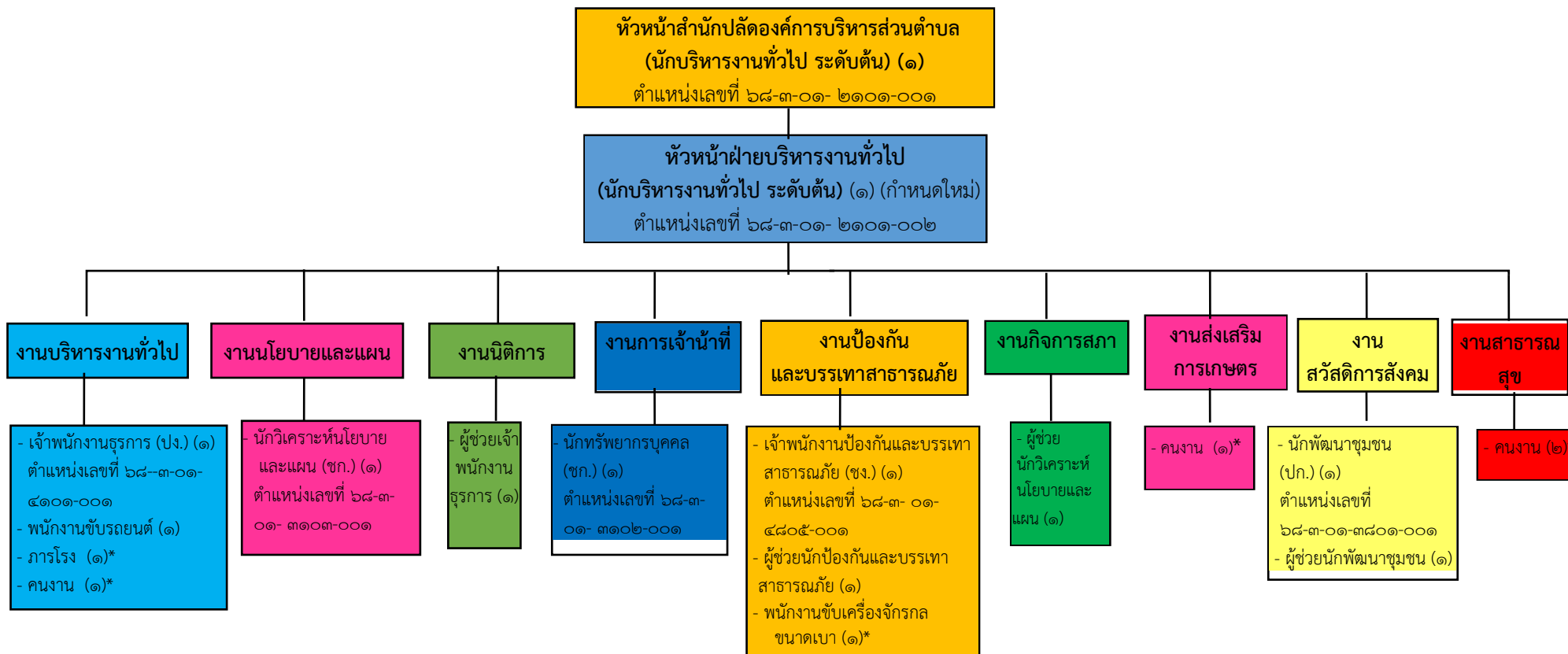


โครงสร้างหน่วยตรวจสอบภายใน



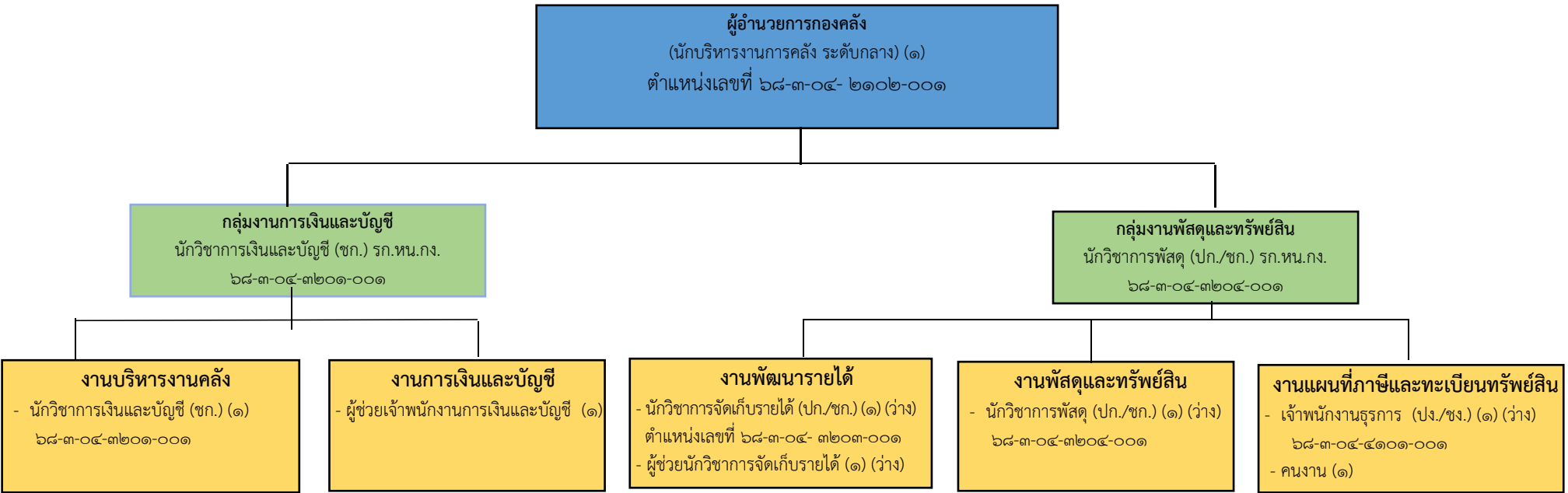
ระดับ	วิชาการ		พนักงานจ้าง			รวม
	ปก.	ชก.	ภารกิจ (คุณวุฒิ)	ภารกิจ(ทักษะ)	ทั่วไป	
จำนวน	๑	-	-		-	๑

โครงสร้างสำนักปลัดองค์การบริหารส่วนตำบลศรีสุข



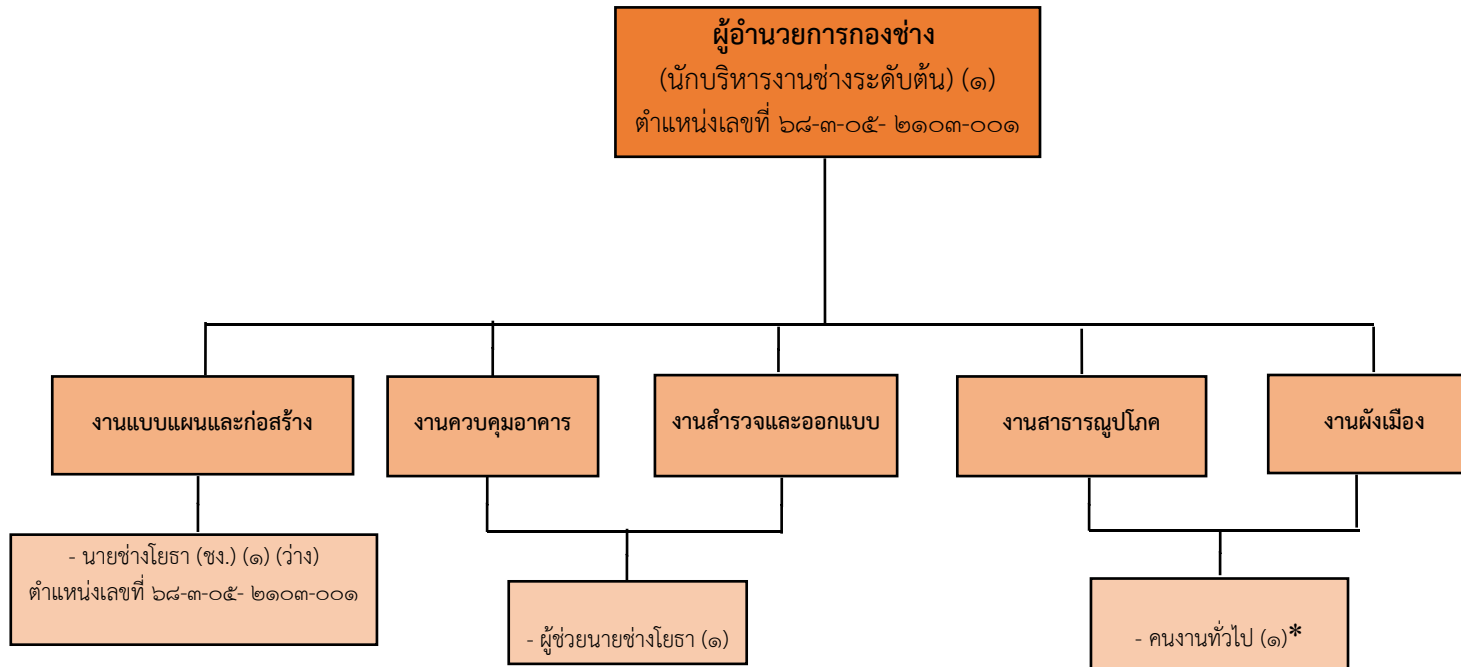
ระดับ	อำนวยการท้องถิ่น			วิชาการ					ทั่วไป				ลูกจ้าง ประจำ	พนักงานจ้าง			รวม
	ต้น	ต้น (ว่าง)	กลาง	ปก./ชก.	ปก.	ชก.	ขพ.	ขช.	ปง./ชง.	ปง.	ชง.	อาวุโส		ภารกิจ (คุณวุฒิ)	ภารกิจ (ทักษะ)	ทั่วไป*	
จำนวน	๑	๑	-	-	๑	๒	-	-	-	๑	๑	-	-	๔	๑	๖	๑๘

โครงสร้างกองคลัง องค์การบริหารส่วนตำบลศรีสุข



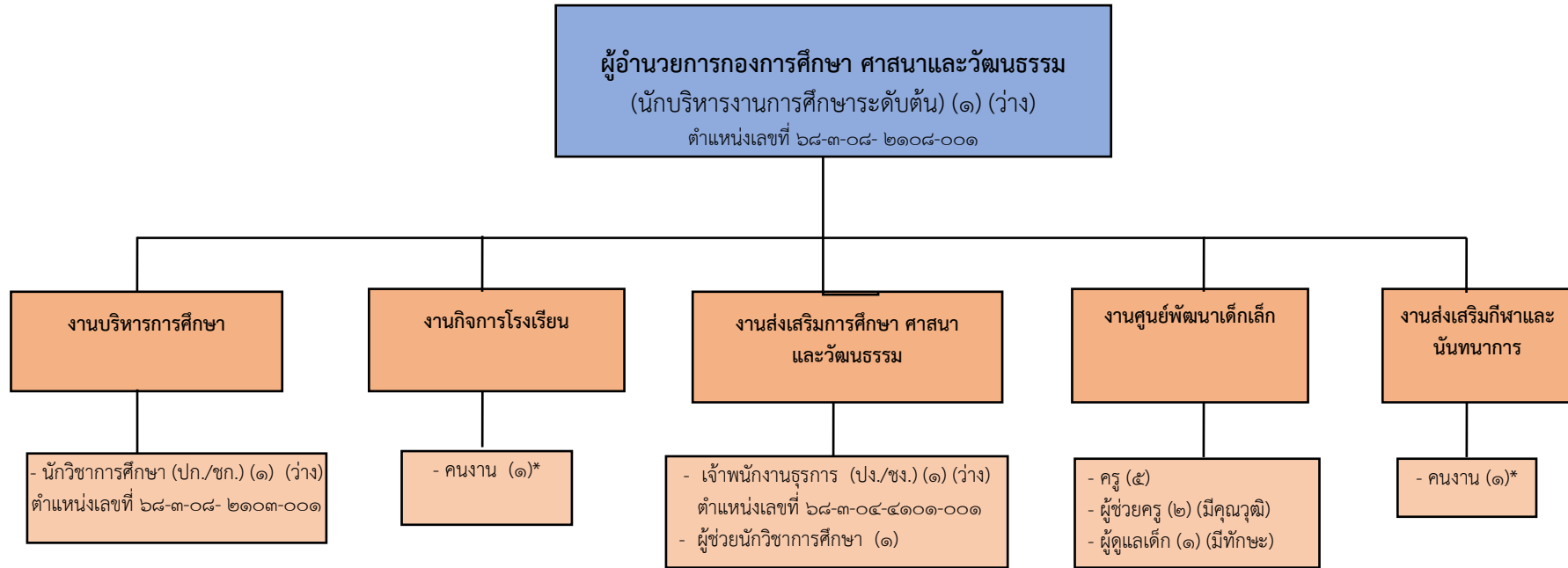
ระดับ	อำนาจการ ท้องถิ่น		วิชาการ					ทั่วไป				ลูกจ้าง ประจำ	พนักงานจ้าง			รวม
													ภารกิจ (คุณวุฒิ)	ภารกิจ (ทักษะ)	ทั่วไป*	
	ต้น	กลาง	ปก./ชก. (ว่าง)	ปก.	ชก.	ชพ.	ชช.	ปง./ชง. (ว่าง)	ปง.	ชง.	อาวุโส					
จำนวน	-	๑	๒	-	๑	-	-	๑	-	-	-	-	๒	-	๑	๘

โครงสร้างกองช่าง



ระดับ	อำนวยการท้องถิ่น		วิชาการ		ทั่วไป		ลูกจ้างประจำ	พนักงานจ้าง			รวม
	ต้น	กลาง	ปก./ชก	ชพ.	ปง./ชง.	ชง.		ภารกิจ (คุณวุฒิ)	ภารกิจ (ทักษะ)	ทั่วไป*	
จำนวน	๑	-	-	-	๑	-	-	๑	-	๑	๔

โครงสร้างกองการศึกษา ศาสนาและวัฒนธรรม

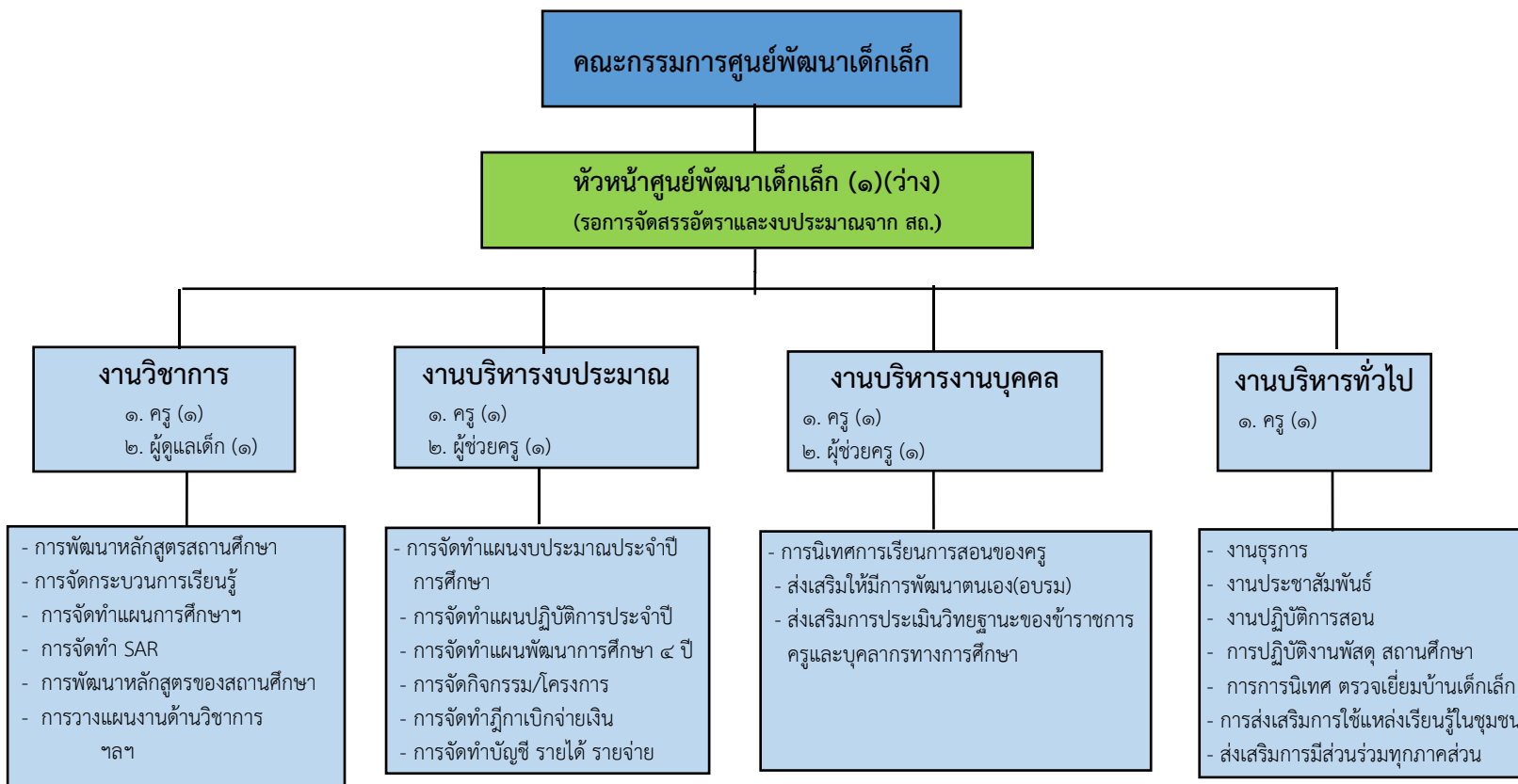


)

ระดับ	อำนาจการท้องถิ่น		วิชาการ		ทั่วไป		ลูกจ้างประจำ	พนักงานจ้าง			รวม
	ต้น	กลาง	ปก./ชก.	ชพ.	ปง./ชง.	ชง.		ภารกิจ (คุณวุฒิ)	ภารกิจ (ทักษะ)	ทั่วไป*	
จำนวน	๑	-	๑	-	-๑	-	-	๑	-	๒	๖

ระดับ	หน.ศพด.	สายงานการสอน ตำแหน่งครู/วิทยฐานะ				บุคลากรสนับสนุน การสอน				บุคลากรสนับสนุน สถานศึกษา	ลูกจ้าง ประจำ	พนักงานจ้าง			รวม
	-ว่าง	ครู (ว่าง)	ชก.	ชพ.	ชช.	การเงิน/บัญชี /พัสดุ	ธุรการ/ บันทึก ข้อมูล	โภชนาการ/ อนามัย รร.	คอมพิวเตอร์/ โสตทัศนศึกษา	(แม่บ้าน)		ภารกิจ (คุณวุฒิ)	ภารกิจ (ทักษะ)	ทั่วไป*	
จำนวน	๑	๑	๒	๑	-	-	-	-	-	-	-	๒	๑	-	๕

โครงสร้างการแบ่งส่วนราชการศูนย์พัฒนาเด็กเล็กองค์การบริหารส่วนตำบลศรีสุข



ระดับ	หน.ศพด. -ว่าง-	สายงานการสอน ตำแหน่งครู/วิทยฐานะ				บุคลากรสนับสนุน การสอน				บุคลากรสนับสนุน สถานศึกษา (แม่บ้าน)	ลูกจ้าง ประจำ	พนักงานจ้าง			รวม
		ครู (ว่าง)	ชก.	ชพ.	ชช.	การเงิน/บัญชี /พัสดุ	ธุรการ/ บันทึก ข้อมูล	โภชนาการ/ อนามัย รร.	คอมพิวเตอร์/ โสตทัศนศึกษา			ภารกิจ (คุณวุฒิ)	ภารกิจ (ทักษะ)	ทั่วไป*	
จำนวน	๑	๑	๒	๑	-	-	-	-	-	-	-	๒	๑	-	๘