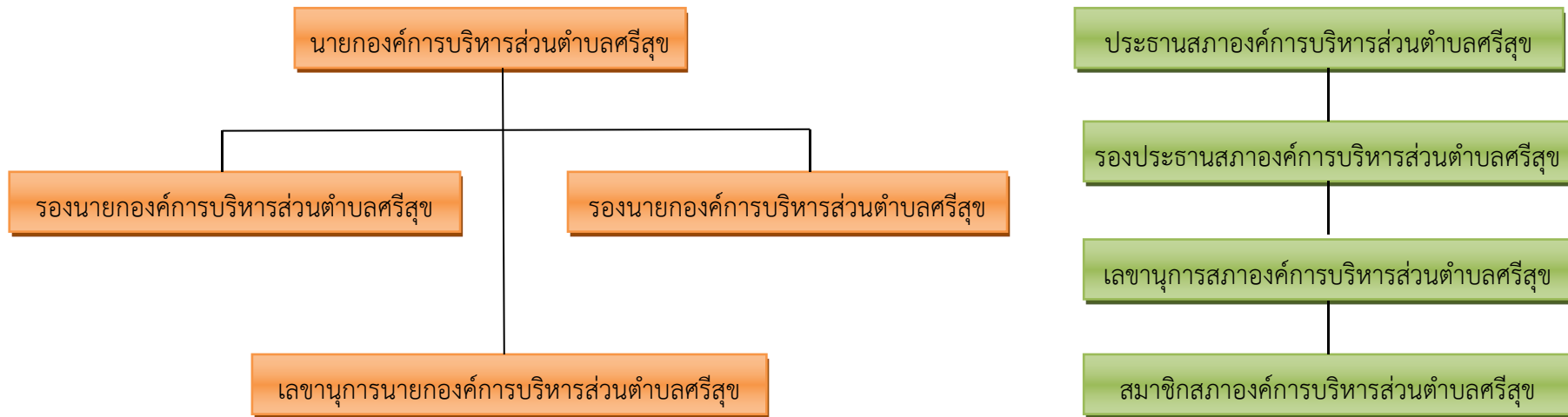
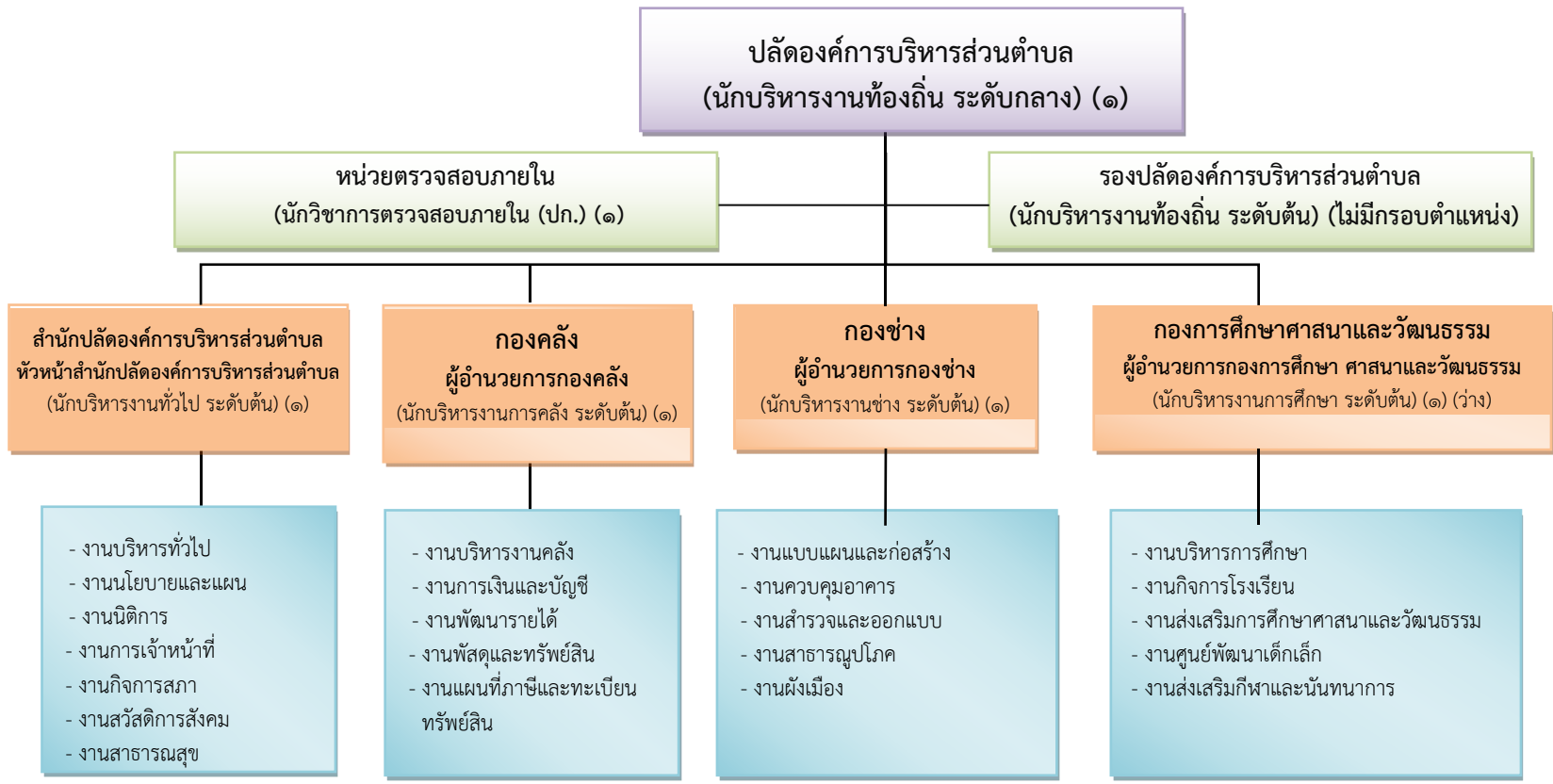


# โครงสร้างองค์กร

## โครงสร้างองค์การบริหารส่วนตำบลศรีสุข



โครงสร้างการแบ่งส่วนราชการขององค์การบริหารส่วนตำบลศรีสุข อำเภอสำโรงทาบ จังหวัดสุรินทร์



## โครงสร้างหน่วยตรวจสอบภายใน

ปลัดองค์การบริหารส่วนตำบล  
(นักบริหารงานท้องถิ่น ระดับกลาง) (๑)

หน่วยตรวจสอบภายใน  
นักวิชาการตรวจสอบภายใน (ปก.) (๑)

### งานตรวจสอบ ติดตาม และประเมินผล

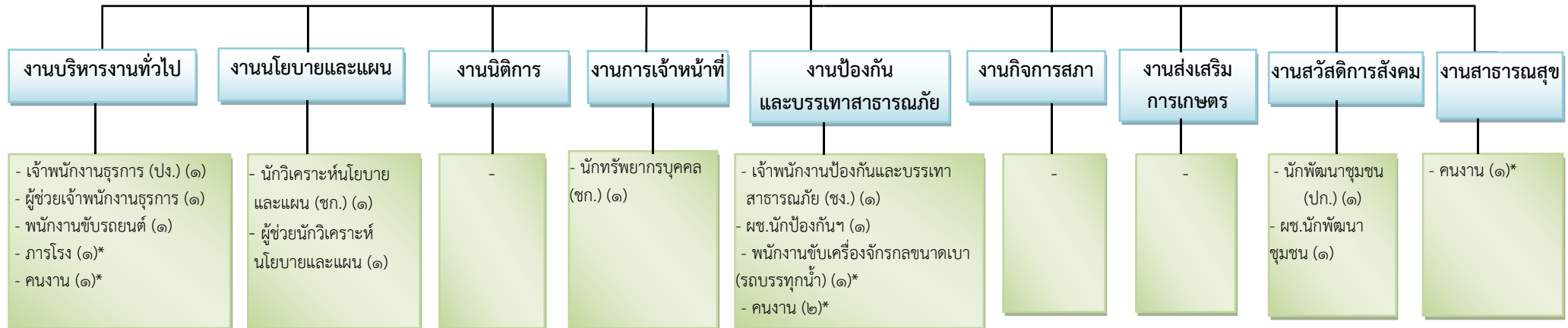
- งานการตรวจสอบความถูกต้องและเชื่อถือได้ของเอกสารการเงิน การบัญชี เอกสารการรับการจ่ายเงินทุกประเภท
- งานตรวจสอบการสรรหาพัสดุและทรัพย์สิน
- งานตรวจสอบการทำประโยชน์จากทรัพย์สินขององค์การบริหารส่วนตำบล
- งานตรวจสอบ ติดตามและการประเมินผลการดำเนินงานตามแผนงาน
- งานประเมินการควบคุมภายในของหน่วยรับตรวจ
- งานรายงานผลการตรวจสอบภายใน

### งานบริหารงานทั่วไป

- งานธุรการ
- งานจัดทำแผนการตรวจสอบภายในประจำปี
- การเก็บรักษาพัสดุและทรัพย์สิน
- งานบริการข้อมูล สถิติ ช่วยเหลือให้คำแนะนำแนวทางแก้ไข
- งานปรับปรุงการปฏิบัติงานแก่หน่วยรับตรวจและผู้เกี่ยวข้อง

## โครงสร้างสำนักปลัดองค์การบริหารส่วนตำบล

หัวหน้าสำนักปลัดองค์การบริหารส่วนตำบล  
(นักบริหารงานทั่วไป ระดับต้น) (๑)



## โครงสร้างองค์กร

ผู้อำนวยการองค์กร  
(นักบริหารงานการคลัง ระดับต้น) (๑)

งานบริหารงานคลัง

- นักวิชาการเงินและบัญชี (ชก.) (๑)

งานการเงินและบัญชี

- ผู้ช่วยเจ้าพนักงานการเงินและบัญชี (๑)

งานพัฒนารายได้

- นักวิชาการจัดเก็บรายได้ (ปก./ชก.) (๑) (ว่าง)  
- ผ.ช.นักวิชาการจัดเก็บรายได้ (๑) (ว่าง)

งานพัสดุและทรัพย์สิน

- นักวิชาการพัสดุ (ปก.) (๑) (ว่าง)  
- คนงาน (๑) \*

งานแผนที่ภาษีและทะเบียนทรัพย์สิน

-

โครงสร้างกองช่าง

ผู้อำนวยการกองช่าง  
(นักบริหารงานช่างระดับต้น) (๑)

งานแบบแผนและก่อสร้าง

- นายช่างโยธา ปง./(ชง.) (๑) (ว่าง)

งานควบคุมอาคาร

-

งานสำรวจและ  
ออกแบบ

- ผู้ช่วยนายช่างโยธา (๑)

งานสาธารณูปโภค

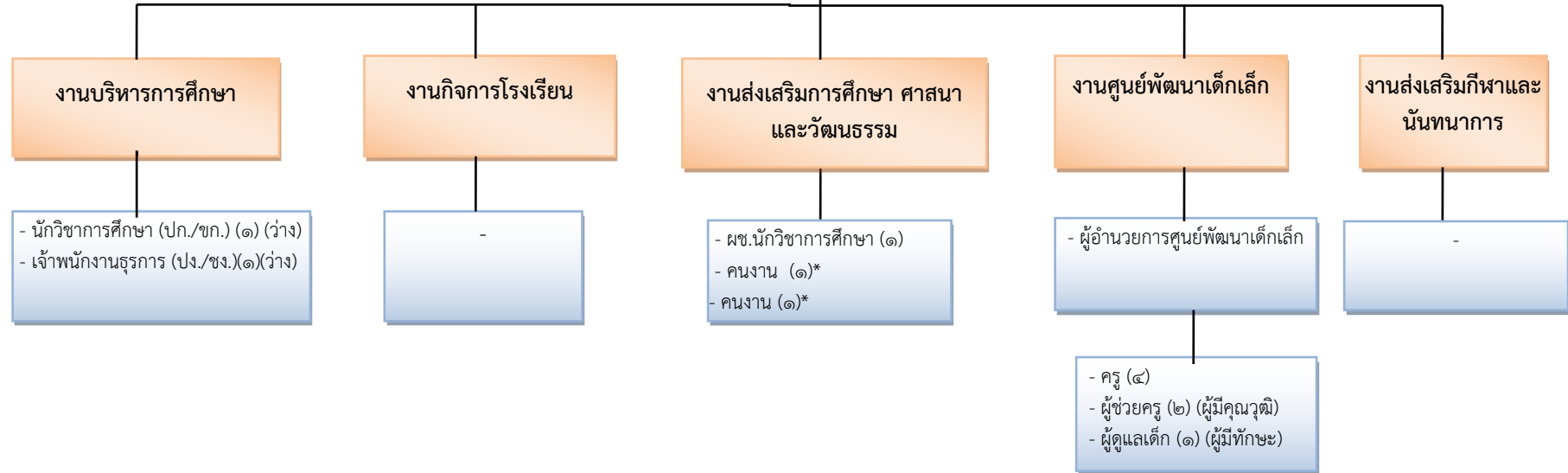
- คนงาน (๑)\*

งานผังเมือง

-

โครงสร้างกองการศึกษา ศาสนาและวัฒนธรรม

ผู้อำนวยการกองการศึกษา ศาสนาและวัฒนธรรม  
(นักบริหารงานการศึกษาระดับต้น) (๑) (ว่าง)



# โครงสร้างการแบ่งส่วนราชการศูนย์พัฒนาเด็กเล็กองค์การบริหารส่วนตำบลศรีสุข

