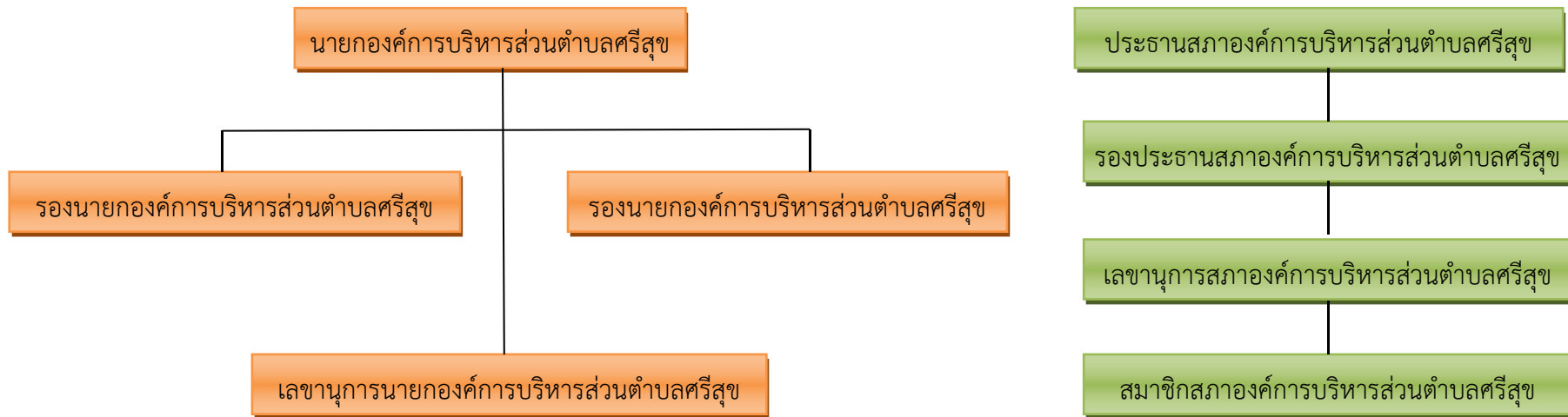
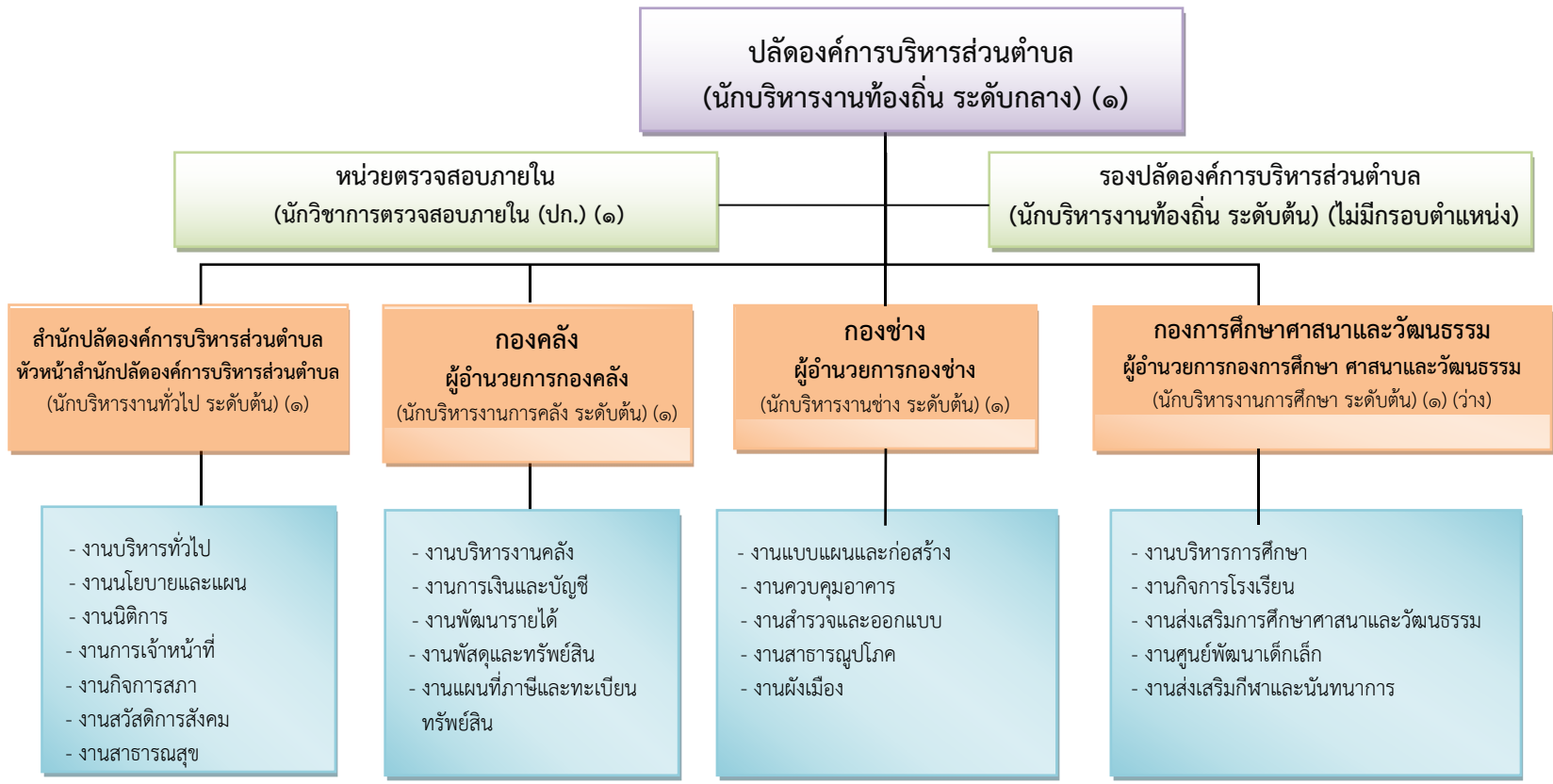


โครงสร้างองค์กร

โครงสร้างองค์การบริหารส่วนตำบลศรีสุข



โครงสร้างการแบ่งส่วนราชการขององค์การบริหารส่วนตำบลศรีสุข อำเภอสำโรงทาบ จังหวัดสุรินทร์



โครงสร้างหน่วยตรวจสอบภายใน

ปลัดองค์การบริหารส่วนตำบล
(นักบริหารงานท้องถิ่น ระดับกลาง) (๑)

หน่วยตรวจสอบภายใน
นักวิชาการตรวจสอบภายใน (ปก.) (๑)

งานตรวจสอบ ติดตาม และประเมินผล

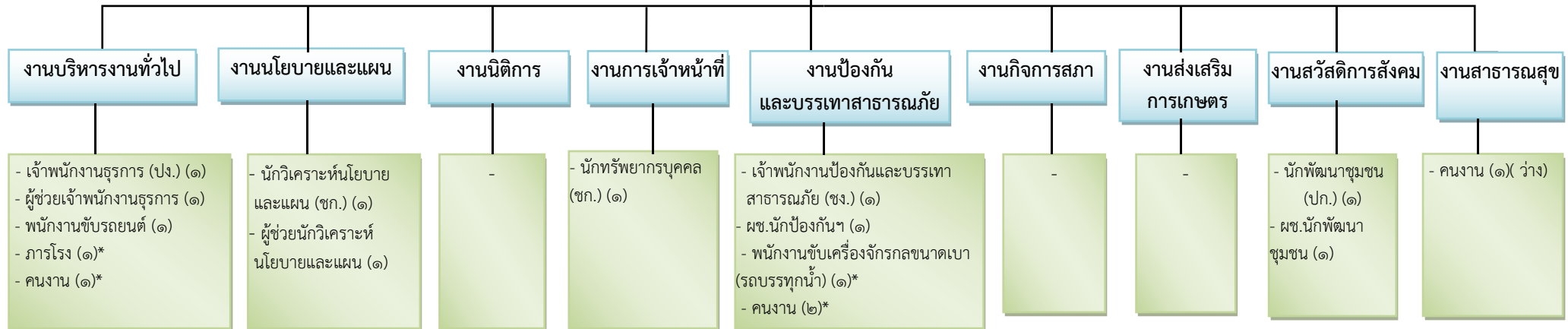
- งานการตรวจสอบความถูกต้องและเชื่อถือได้ของเอกสารการเงิน การบัญชี เอกสารการรับการจ่ายเงินทุกประเภท
- งานตรวจสอบการสรรหาพัสดุและทรัพย์สิน
- งานตรวจสอบการทำประโยชน์จากทรัพย์สินขององค์การบริหารส่วนตำบล
- งานตรวจสอบ ติดตามและการประเมินผลการดำเนินงานตามแผนงาน
- งานประเมินการควบคุมภายในของหน่วยรับตรวจ
- งานรายงานผลการตรวจสอบภายใน

งานบริหารงานทั่วไป

- งานธุรการ
- งานจัดทำแผนการตรวจสอบภายในประจำปี
- การเก็บรักษาพัสดุและทรัพย์สิน
- งานบริการข้อมูล สถิติ ช่วยเหลือให้คำแนะนำแนวทางแก้ไข
- งานปรับปรุงการปฏิบัติงานแก่หน่วยรับตรวจและผู้เกี่ยวข้อง

โครงสร้างสำนักปลัดองค์การบริหารส่วนตำบล

หัวหน้าสำนักปลัดองค์การบริหารส่วนตำบล
(นักบริหารงานทั่วไป ระดับต้น) (๑)



โครงสร้างองค์กร

ผู้อำนวยการองค์กร
(นักบริหารงานการคลัง ระดับต้น) (๑)

งานบริหารงานคลัง

- นักวิชาการเงินและบัญชี (ชก.) (๑)

งานการเงินและบัญชี

- ผู้ช่วยเจ้าพนักงานการเงินและบัญชี (๑)

งานพัฒนารายได้

- นักวิชาการจัดเก็บรายได้ (ปก./ชก.) (๑) (ว่าง)
- ผ.ช.นักวิชาการจัดเก็บรายได้ (๑) (ว่าง)

งานพัสดุและทรัพย์สิน

- นักวิชาการพัสดุ (ปก.) (๑)
- คนงาน (๑) *

งานแผนที่ภาษีและทะเบียนทรัพย์สิน

-

โครงสร้างกองช่าง

ผู้อำนวยการกองช่าง
(นักบริหารงานช่างระดับต้น) (๑)

งานแบบแผนและก่อสร้าง

- นายช่างโยธา ปง./(ชง.) (๑) (ว่าง)

งานควบคุมอาคาร

-

งานสำรวจและ
ออกแบบ

- ผู้ช่วยนายช่างโยธา (๑)

งานสาธารณูปโภค

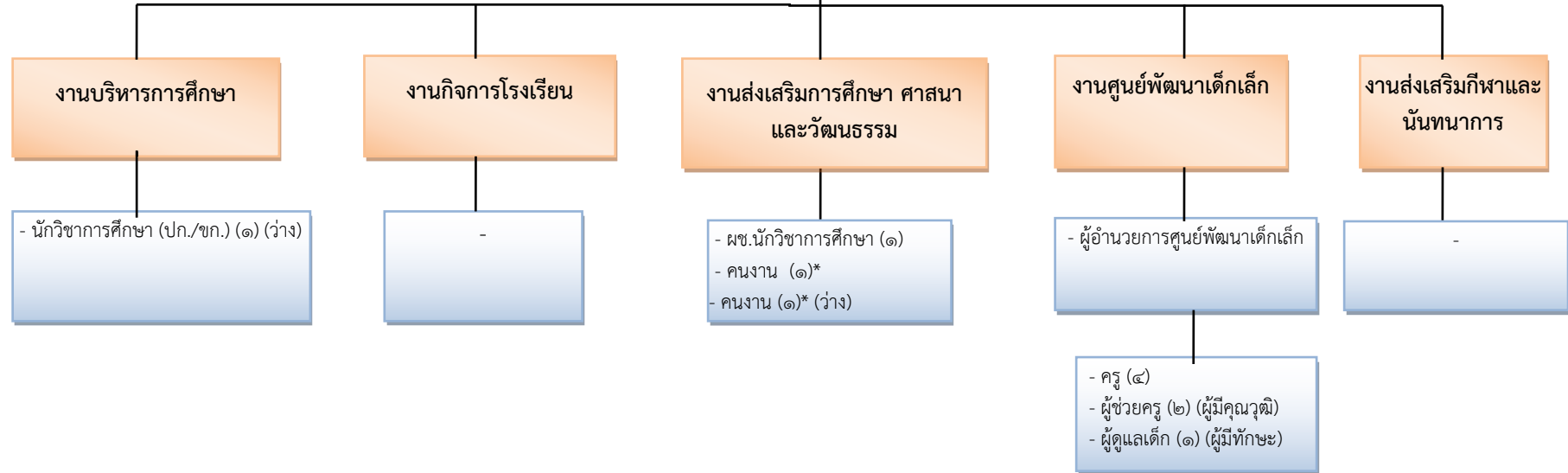
- คนงาน (๑)*

งานผังเมือง

-

โครงสร้างกองการศึกษา ศาสนาและวัฒนธรรม

ผู้อำนวยการกองการศึกษา ศาสนาและวัฒนธรรม
(นักบริหารงานการศึกษาระดับต้น) (๑) (ว่าง)



โครงสร้างการแบ่งส่วนราชการศูนย์พัฒนาเด็กเล็กองค์การบริหารส่วนตำบลศรีสุข

