



ประกาศองค์การบริหารส่วนตำบลศรีสุข

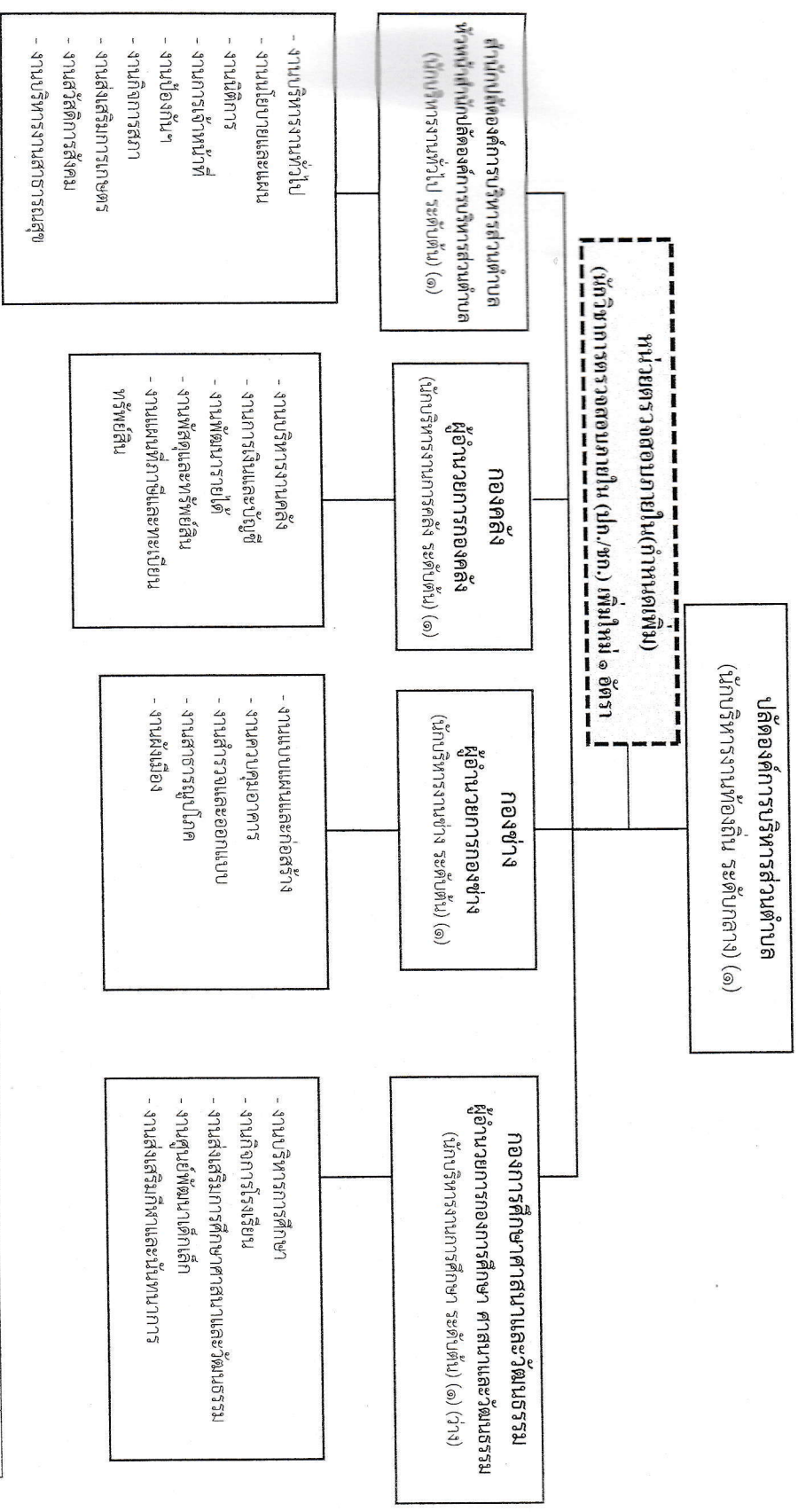
เรื่อง ประกาศกำหนดโครงสร้างการแบ่งส่วนราชการและอำนาจหน้าที่ความรับผิดชอบของกอง  
หรือส่วนราชการที่เรียกชื่ออย่างอื่นขององค์การบริหารส่วนตำบลศรีสุข

ด้วยคณะกรรมการพนักงานส่วนตำบลจังหวัดสุรินทร์ (ก.อบต.จังหวัดสุรินทร์) ได้ประกาศ  
ก.อบต.จังหวัดสุรินทร์ เรื่อง กำหนดกอง สำนัก หรือส่วนราชการที่เรียกชื่ออย่างอื่นขององค์การบริหารส่วน  
ตำบล พ.ศ. ๒๕๖๓ ลงวันที่ ๒๘ ธันวาคม พ.ศ. ๒๕๖๓ กำหนดให้องค์การบริหารส่วนตำบลประกาศกำหนดกอง  
สำนัก หรือส่วนราชการที่เรียกชื่ออย่างอื่น ซึ่งถือว่าเป็นส่วนราชการที่มีความจำเป็นในการบริหารราชการของ  
องค์การบริหารส่วนตำบล โดยให้องค์การบริหารส่วนตำบลจัดทำเป็นประกาศการแบ่งส่วนราชการขององค์การ  
บริหารส่วนตำบล และกำหนดอำนาจหน้าที่ความรับผิดชอบของกอง หรือส่วนราชการที่เรียกชื่ออย่างอื่น  
ภายในกรอบที่กำหนด

ฉะนั้น อาศัยอำนาจตามความในมาตรา ๑๕ ประกอบมาตรา ๒๕วรรคเจ็ด แห่งพระราชบัญญัติ  
ระเบียบบริหารงานบุคคลส่วนท้องถิ่น พ.ศ. ๒๕๔๒ ประกอบข้อ ๔ และข้อ ๕ ของประกาศ ก.อบต.จังหวัดสุรินทร์  
เรื่อง กำหนดกอง สำนัก หรือส่วนราชการที่เรียกชื่ออย่างอื่นขององค์การบริหารส่วนตำบล พ.ศ. ๒๕๖๓  
ลงวันที่ ๒๘ ธันวาคม พ.ศ. ๒๕๖๓ มติคณะกรรมการพนักงานส่วนตำบลจังหวัดสุรินทร์ ในการประชุม  
ครั้งที่ ๕/๒๕๖๔ เมื่อวันที่ ๒๗ พฤษภาคม ๒๕๖๔ และประกาศองค์การบริหารส่วนตำบลศรีสุข เรื่อง  
แผนอัตรากำลัง ๓ ปี ประจำปีงบประมาณ พ.ศ. ๒๕๖๔-๒๕๖๖ ฉบับปรับปรุงโครงสร้าง(ฉบับที่ ๑) พ.ศ. ๒๕๖๔  
ลงวันที่.....มิถุนายน ๒๕๖๔ จึงประกาศกำหนดการแบ่งส่วนราชการและอำนาจหน้าที่ความรับผิดชอบของ  
กอง หรือส่วนราชการที่เรียกชื่ออย่างอื่นขององค์การบริหารส่วนตำบลศรีสุข ดังนี้

๑. สำนักปลัดองค์การบริหารส่วนตำบล มีหน้าที่ความรับผิดชอบเกี่ยวกับ งานราชการทั่วไป  
ขององค์การบริหารส่วนตำบล งานเลขานุการของนายกององค์การบริหารส่วนตำบล รองนายกององค์การบริหาร  
ส่วนตำบลและเลขานุการนายกององค์การบริหารส่วนตำบล งานกิจการสภาองค์การบริหารส่วนตำบล  
การบริหารงานบุคคลของพนักงานส่วนตำบล ลูกจ้างประจำ และพนักงานจ้าง งานสวัสดิการสังคม งานสังคม  
สงเคราะห์ งานพัฒนาคุณภาพชีวิตเด็ก สตรี ผู้สูงอายุ และผู้ด้อยโอกาส งานกิจการขนส่ง งานส่งเสริมการ  
ท่องเที่ยว งานส่งเสริมการเกษตร งานการพาณิชย์ งานส่งเสริมและพัฒนาอาชีพ งานป้องกันและบรรเทา  
สาธารณภัย งานเทศกิจ งานรักษาความสงบเรียบร้อย งานจราจร งานวิเทศสัมพันธ์ งานประชาสัมพันธ์  
งานส่งเสริมและพัฒนาเทคโนโลยีสารสนเทศ งานนิติการ งานคุ้มครอง ดูแลและบำรุงรักษาทรัพยากรธรรมชาติและ  
งานสิ่งแวดล้อม และราชการที่มีได้กำหนดให้เป็นหน้าที่ของกอง สำนัก หรือส่วนราชการใดในองค์การบริหาร  
ส่วนตำบลเป็นการเฉพาะ รวมทั้งกำกับและเร่งรัดการปฏิบัติราชการของส่วนราชการในองค์การบริหารส่วน  
ตำบลให้เป็นไปตามนโยบาย แนวทาง และแผนการปฏิบัติราชการขององค์การบริหารส่วนตำบล งานบริการ  
ข้อมูล สถิติ ช่วยเหลือให้คำแนะนำทางวิชาการ งานอื่นๆ ที่เกี่ยวข้องและที่ได้รับมอบหมาย โดยแบ่ง  
ส่วนราชการภายในออกเป็น ๘ งาน ดังนี้

แบบท้ายประกาศองค์การบริหารส่วนตำบลศรีสุข เรื่อง ประกาศกำหนดโครงสร้างการแบ่งส่วนราชการและอำนาจหน้าที่ความรับผิดชอบของกอง หรือส่วนราชการที่เรียกชื่ออย่างอื่นขององค์การบริหารส่วนตำบลศรีสุข ลงวันที่ ๔ มิถุนายน พ.ศ. ๒๕๖๔



ระดับ	บริหารงานท้องถิ่น		อำนาจการท้องถิ่น		วิชาการ		ทั่วไป		ลูกจ้างประจำ	พนักงานจ้าง			
	ต้น	กลาง	ต้น	กลาง	ปก.	ชก.	ปง.	ชง.		ภารกิจ (คุณวุฒิ)	ภารกิจ (ทักษะ)	ทั่วไป	รวม
จำนวน	-	๑	๔	-	๕	๘	๑	๒	-	๗	๑	๑๐	๓๙

ภาระค่าใช้จ่ายด้านบุคคลตาม ม.๓๕ แห่ง พ.ร.บ.ระเบียบบริหารงานบุคคลส่วนท้องถิ่น พ.ศ. ๒๕๕๒ (คำนวณตามแผนอัตรากำลัง ๓ ปี)

ปีงบประมาณ ๒๕๖๔ ตั้งไว้ ๓๓๓,๐๐๐,๐๐๐ บาท	ปีงบประมาณ ๒๕๖๕ ตั้งไว้		ปีงบประมาณ ๒๕๖๖ ตั้งไว้ ๓๔,๖๕๐,๐๐๐ บาท	ปีงบประมาณ ๒๕๖๗ ตั้งไว้		ปีงบประมาณ ๒๕๖๘ ตั้งไว้ ๓๖,๓๕๖,๒๕๐ บาท	รวม ๑+๒+๓+๔ = ๙๙,๕๙๒,๓๓๑ คิดเป็นร้อยละ ๒๙.๐๗
	๑) ค่าจ้างด้านบุคคลฯ ๘,๓๕๑,๑๕๐ บาท	๒) ประโยชน์ตอบแทนอื่น ๑,๒๕๑,๑๗๑ บาท		๑) ค่าใช้จ่ายด้านบุคคลฯ ๘,๕๕๘,๘๐๐ บาท	๒) ประโยชน์ตอบแทนอื่น ๑,๒๕๗,๒๒๐ บาท		
							รวม ๑+๒+๓+๔ = ๑๐๑,๕๖๗,๓๓๑ คิดเป็นร้อยละ ๒๗.๙๖

โครงสร้างหน่วยตรวจสอบภายใน

ปลัดองค์การบริหารส่วนตำบล  
(นักบริหารงานท้องถิ่น ระดับกลาง) (๑)

หน่วยตรวจสอบภายใน  
นักวิชาการตรวจสอบภายใน (ปก./ชก.) (๑) (ว่าง)

**งานตรวจสอบ ติดตาม และประเมินผล**

- งานการตรวจสอบความถูกต้องและเชื่อถือได้ของเอกสารการเงินการบัญชี เอกสารการรับการจ่ายเงินทุกประเภท
- งานตรวจสอบการสรรหาพัสดุและทรัพย์สิน
- งานตรวจสอบการทำประโยชน์จากทรัพย์สินขององค์การบริหารส่วนตำบล
- งานตรวจสอบติดตามและการประเมินผลของการดำเนินงานตามแผนงาน
- งานประเมินการควบคุมภายในของหน่วยย่อย
- งานรายงานผลการตรวจสอบภายใน

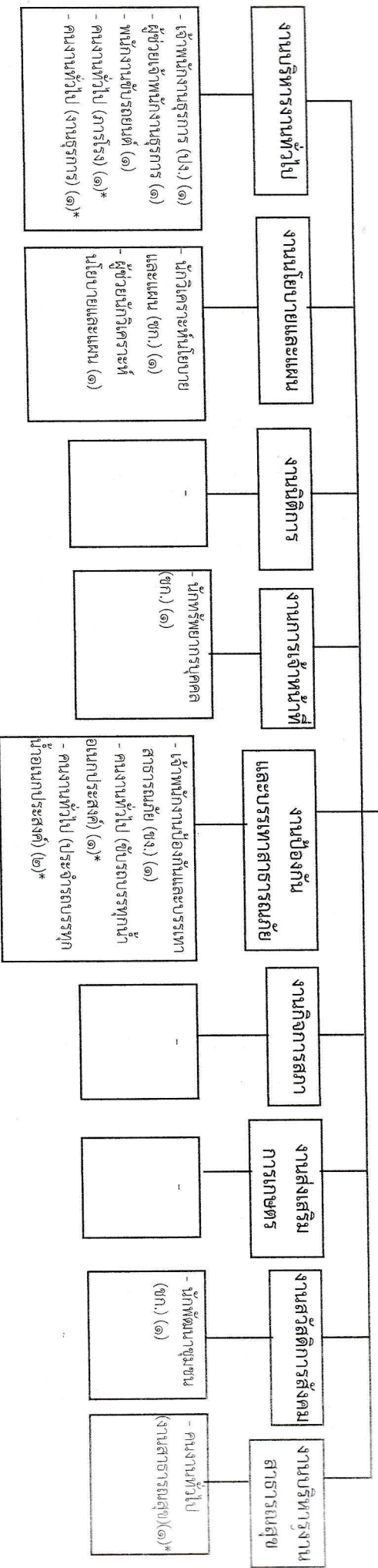
**งานบริหารงานทั่วไป**

- งานธุรการ
- งานจัดทำแผนการตรวจสอบภายในประจำปี
- งานเก็บรักษาพัสดุและทรัพย์สิน
- งานบริการข้อมูล สถิติ ช่วยเหลือให้คำแนะนำแก่หน่วยงานที่เกี่ยวข้อง
- งานปรับปรุงการปฏิบัติงานแก่หน่วยรับตรวจและผู้เกี่ยวข้อง

ระดับ	วิชาการ		พนักงานจ้าง			รวม
	ปก.	ชก.	การกิจ (คุณวุฒิ)	การกิจ(ทักษะ)	ทั่วไป	
จำนวน	๑	-	-	-	-	๑

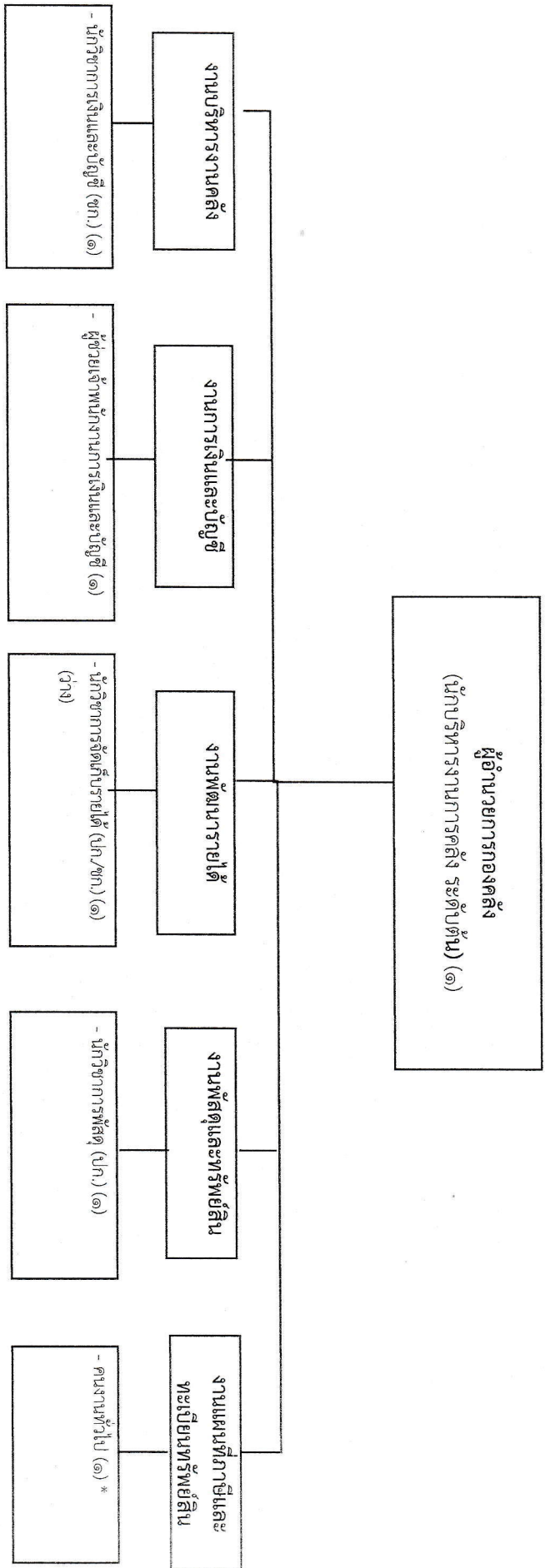
โครงสร้างสำนักงานปลัดองค์การบริหารส่วนตำบล

หัวหน้าสำนักงานปลัดองค์การบริหารส่วนตำบล  
(นักบริหารงานทั่วไป ระดับต้น) (๑)

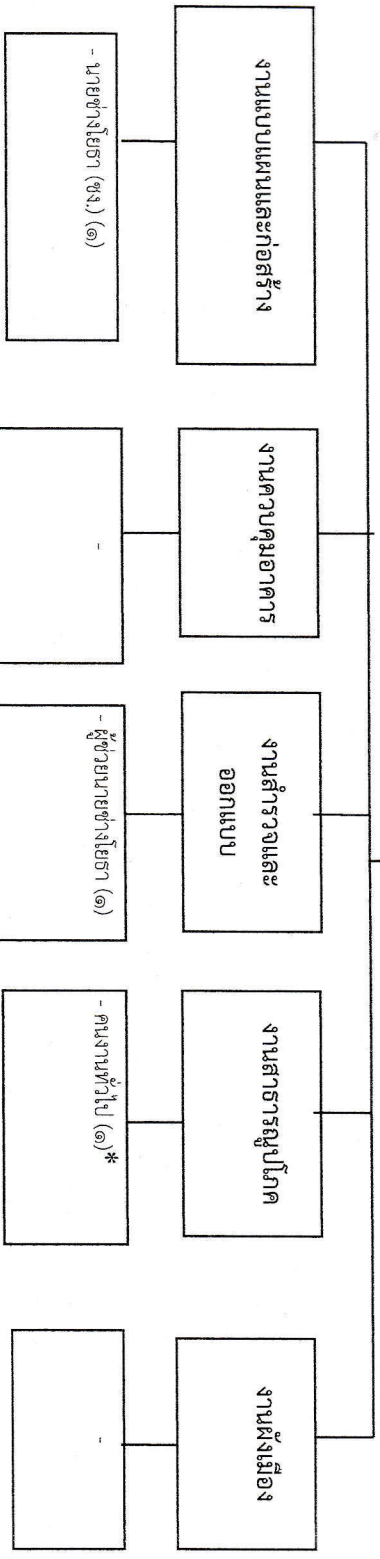
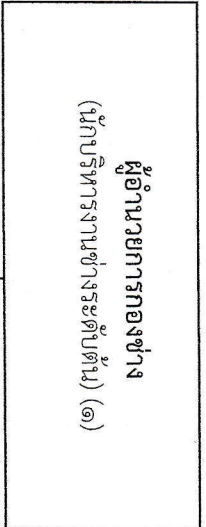


ระดับ	อำนาจการท้องถิ่น		วิชาการ		ทั่วไป		ลูกจ้างประจำ	พนักงานจ้าง			รวม
	ต้น	กลาง	ปก.	ชก.	ปง.	ชง.		ภารกิจ (คุณวุฒิ)	ภารกิจ (ทักษะ)	ทั่วไป*	
จำนวน	๑	-	-	๓	๑	๑	-	๓	๑	๖	๑๕

โครงสร้างองค์กร



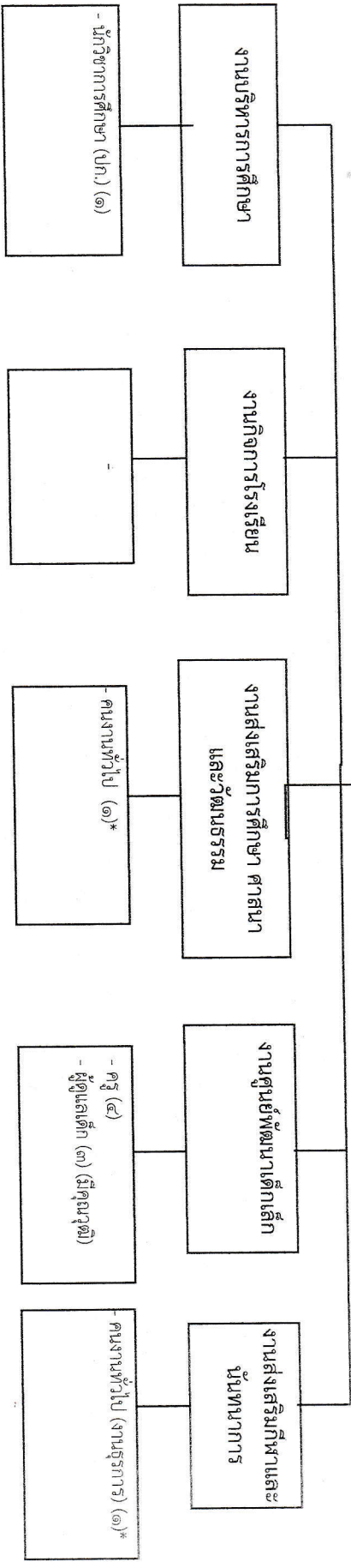
ระดับ	อำนาจการครองดิน		วิชาการ		ทั่วไป		ถูกจ้างประจำ	พนักงานจ้าง			รวม
	ต้น	กลาง	ป.ก.	ชก.	ป.ง.	ช.ง.		ภารกิจ (คุณวุฒิ)	ภารกิจ (ทักษะ)	ทั่วไป*	
จำนวน	๑	-	๒	๑	-	-	-	๑	-	๑	๖



ระดับ	อำนาจการท้องถิ่น		วิชาการ		ทั่วไป		ลูกจ้างประจำ	พนักงานจ้าง			รวม
	ต้น	กลาง	ปก.	ชก.	ปง.	ชง.		ภารกิจ (คุณวุฒิ)	ภารกิจ (ทักษะ)	ทั่วไป*	
จำนวน	๑	-	-	-	-	๑	-	๑	-	๑	๕

โครงสร้างองค์การการศึกษา ศาสนาและวัฒนธรรม

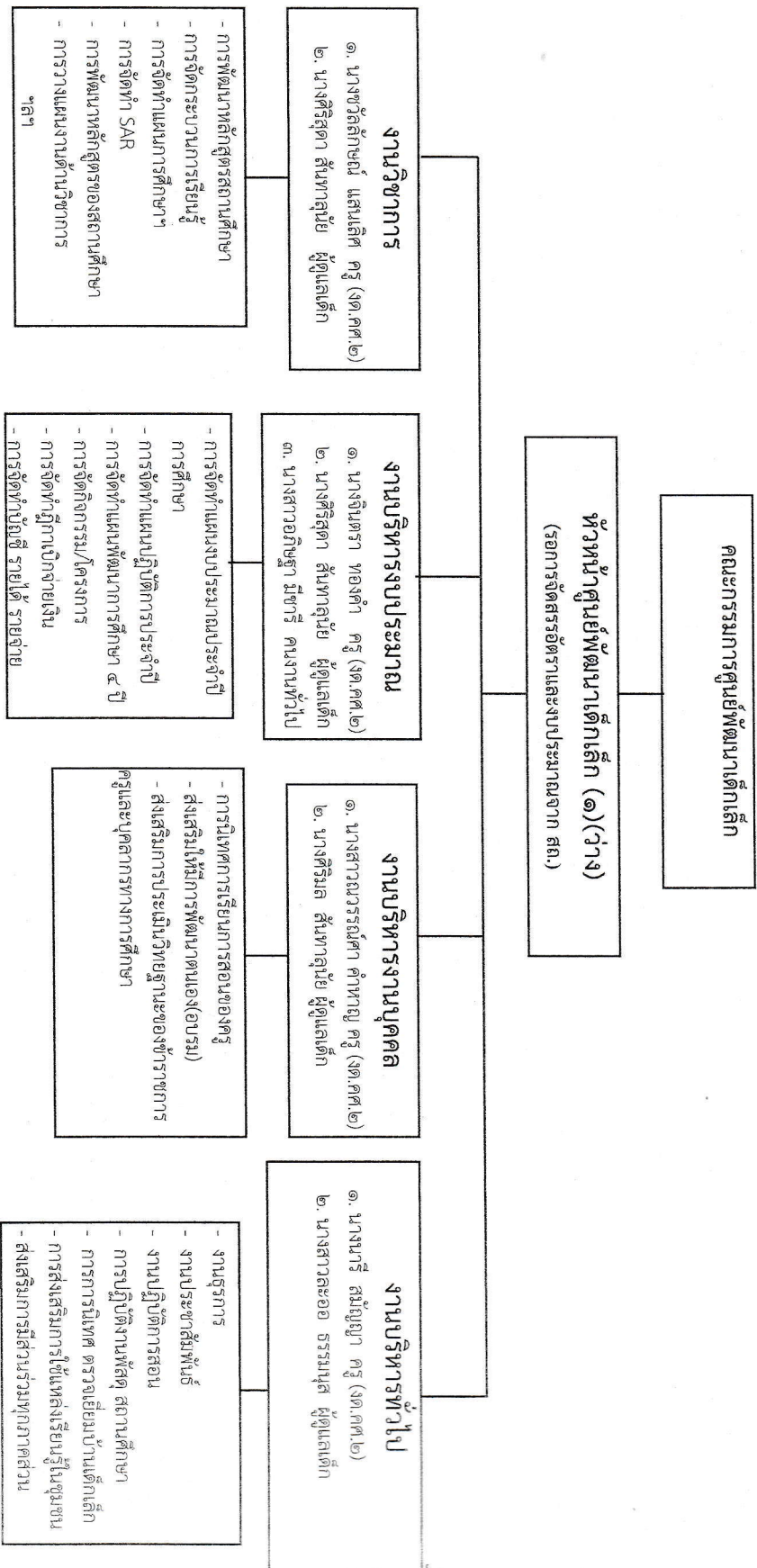
ผู้อำนวยการกองการศึกษา ศาสนาและวัฒนธรรม  
(นักบริหารทรงงานการศึกษาระดับต้น) (๑) (ว่าง)



ระดับ	จำนวน		วิทยากร		ทั่วไป		ปฏิบัติงานประจำ		พนักงานจ้าง		รวม
	ต้น	กลาง	ปก.	ชก.	ชง.	ปง.	ชก.	ชก.	ชก.	ทั่วไป*	
จำนวน	๑	-	๑	-	-	-	-	๓	-	๒	๗

ระดับ	หน.ศพต.	สายงานการสอน			บุคลากรสนับสนุน			บุคลากรสนับสนุน		พนักงานจ้าง	รวม
		ครุ	ชก.	ชพ.	ชช.	การจีน/บัญชี/พัสดุ	ธุรการ/ช่างเทคนิค/ช่างเชื่อม	โภชนาการ/อนามัย รร.	คอมพิวเตอร์/โสตทัศนศึกษา		
จำนวน	๑	-	๔	-	-	๑	-	-	๑	-	๗

โครงสร้างส่วนราชการศูนย์พัฒนาเด็กองค์การบริหารส่วนตำบลศรีสุข



ระดับ	สถานงานการตอน			บุคลากรสนับสนุน			พนักงานจ้าง		รวม			
	หน.ศพด.	ตำแหน่งครู/วิทยฐานะ	ช.ก.	ช.พ.	ช.ช.	บุคลากรสนับสนุน	การตอน	สถานศึกษา (แม่บ้าน)		ลูกจ้างประจำ	ภารกิจ	ทั่วไป*
จำนวน	๑	-	๔	-	-	๑	-	๑	-	๓	-	๑๐